

“opinionway



pour

Challenge^s

Baromètre BDO - OpinionWay - Challenges de la confiance des PME-ETI

113ème édition – Janvier 2022 | Rapport



ESOMAR^{'21}
corporate





La méthodologie



“ Méthodologie



▶ Étude quantitative réalisée auprès d'un échantillon de **301 dirigeant(e)s d'entreprises** (PDG, DG, DAF, ...) dont le chiffre d'affaires est compris entre 15 et 500 millions d'euros.



▶ La représentativité de l'échantillon a été assurée par un redressement sur les données de **secteurs d'activité** et de **taille salariale**.



▶ OpinionWay a réalisé cette enquête en appliquant les **procédures et règles de la norme ISO 20252**.



▶ L'échantillon a été interrogé par **téléphone sous système CATI** par notre partenaire Ariane Etudes.



▶ Dates de terrain : L'échantillon a été interrogé du **10 au 21 janvier 2022**.



▶ OpinionWay rappelle par ailleurs que les résultats de ce sondage doivent être lus en tenant compte des marges d'incertitude : 5,7 au plus pour un échantillon de 300 répondants.

Toute publication totale ou partielle doit impérativement utiliser la mention complète suivante :
« Baromètre BDO-OpinionWay-Challenges de la confiance des PME-ETI »
et aucune reprise de l'enquête ne pourra être dissociée de cet intitulé.

*Source des résultats de 2011 à 2020 : Observatoire Banque Palatine des PME-ETI
Source des résultats de 2021 : Baromètre BDO-OpinionWay-Challenges de la confiance des PME-ETI*



L'analyse



Synthèse des résultats – Confiance / Janvier 2022

La confiance des dirigeants de PME-ETI baisse en janvier 2022, alors que la cinquième vague de la Covid-19 dure dans le temps et s'intensifie avec le variant Omicron. Les dirigeants réaffirment à nouveau leur intention de recruter à court terme, mais sont moins optimistes concernant leurs capacités à y parvenir et à fidéliser leurs collaborateurs.

- Les dirigeants sont un peu moins confiants pour les perspectives de leur entreprise dans les 6 prochains mois (87%, -4 points). Une baisse plus marquée parmi les dirigeants très confiants à ce sujet (9%, -8 points).
- Ils sont également moins optimistes qu'en décembre 2021 concernant l'économie française (76%, -8 points) et l'économie mondiale (74%, -7 points).
- Les prévisions de l'évolution de l'emploi salarié à 6 mois restent stables : 26% des dirigeants envisagent de recruter de nouveaux collaborateurs dans les 6 prochains mois (+1 point), et très peu prévoient de réduire leurs effectifs (1%, -1 point) ...
- ... Pourtant, ils sont moins optimistes concernant leurs capacités à recruter et à fidéliser des collaborateurs (61%, -11 points). Il s'agit du niveau le plus bas mesuré depuis janvier 2021 (*moyenne 2021 : 77%*) concernant cet indicateur.
- Leur confiance dans l'engagement de leurs collaborateurs, bien qu'encore élevée (84%), baisse en tendance depuis 6 mois (-7 points).
- Une partie des dirigeants de PME-ETI perd également confiance dans la politique gouvernementale en matière fiscale et réglementaire (66%, -10 points).



01

Résultats



“ Indicateurs de confiance



301 entreprises

Q1. Concernant les perspectives des 6 prochains mois, diriez-vous que vous êtes très confiant, assez confiant, assez inquiet, très inquiet, pour...



Votre entreprise



L'économie française



L'économie mondiale

% Confiants

87%

76% ↘-8

74% ↘-7

■ Très
■ Assez

■ Assez
■ Très



% Inquiets

13%

23% ↗+7

26% ↗+7

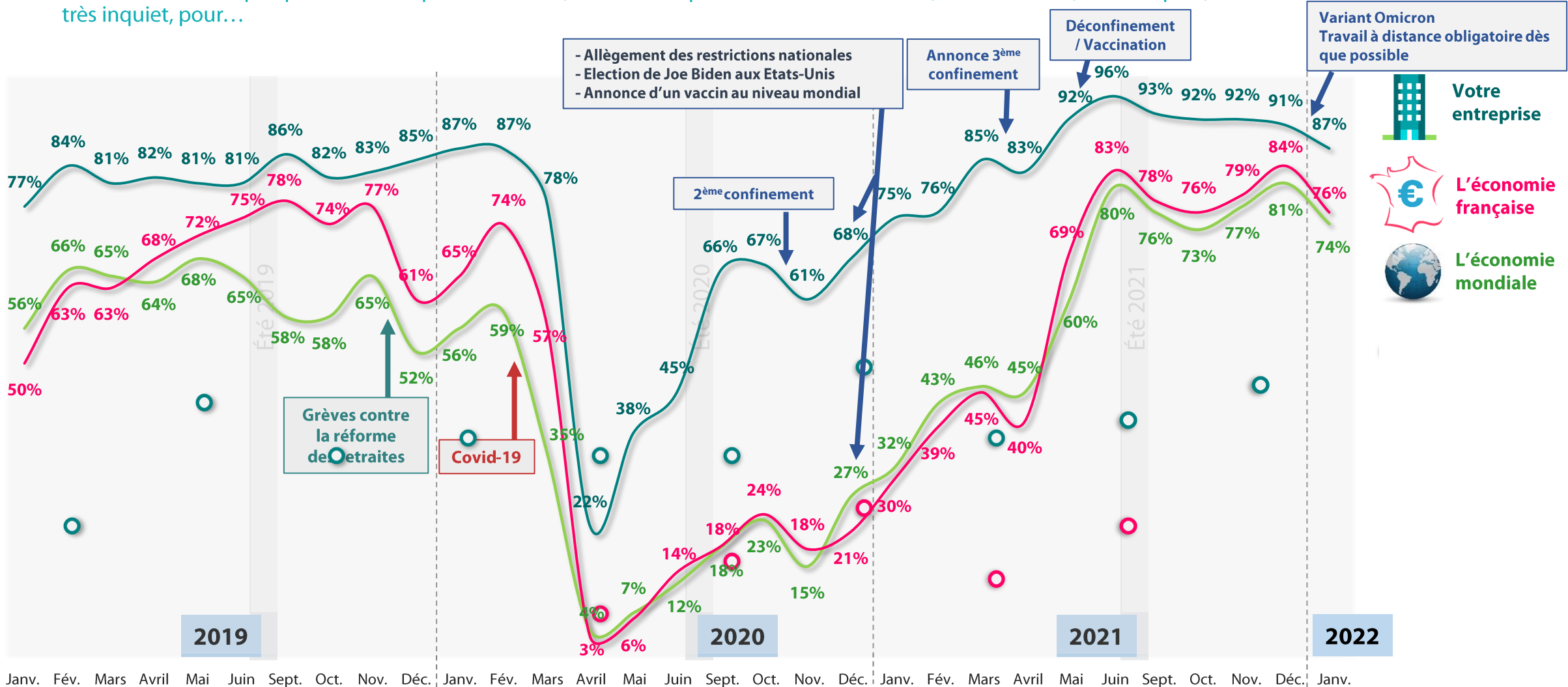


Indicateurs de confiance



301 entreprises

Q1. Concernant les perspectives des 6 prochains mois, diriez-vous que vous êtes très confiant, assez confiant, assez inquiet, très inquiet, pour...



Votre entreprise



L'économie française



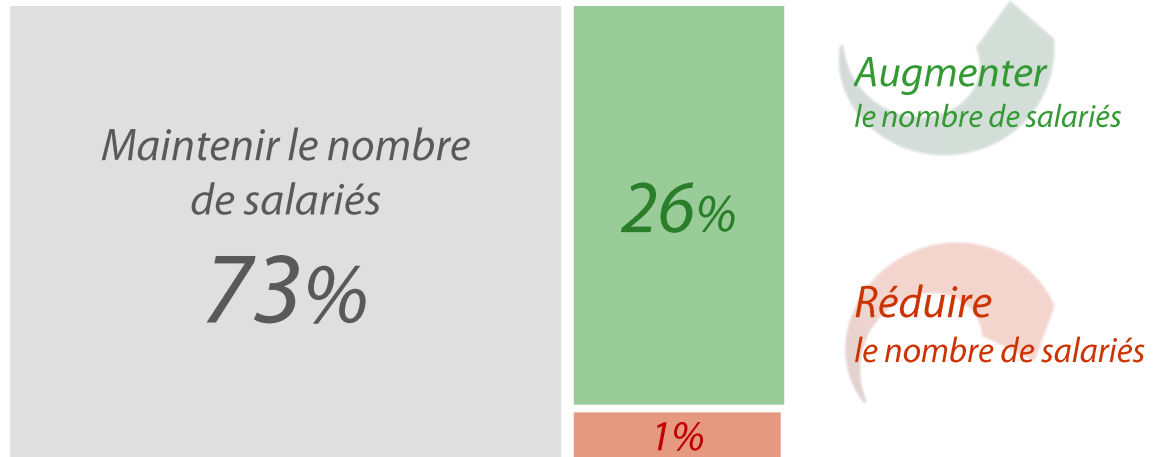
L'économie mondiale

“ Prévvisions de l'évolution de l'emploi salarié à 6 mois



301 entreprises

Q4. Au cours des 6 prochains mois, votre entreprise envisage-t-elle de... ?

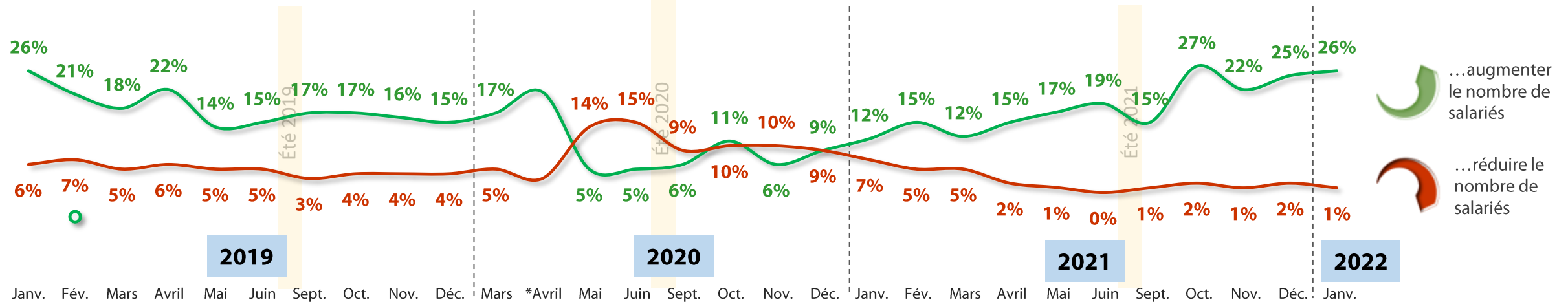


Solde d'emplois salariés* =

+25 points

*Augmenter – réduire le nombre de salariés

Pas de différences significatives par rapport à la vague précédente



...augmenter le nombre de salariés

...réduire le nombre de salariés

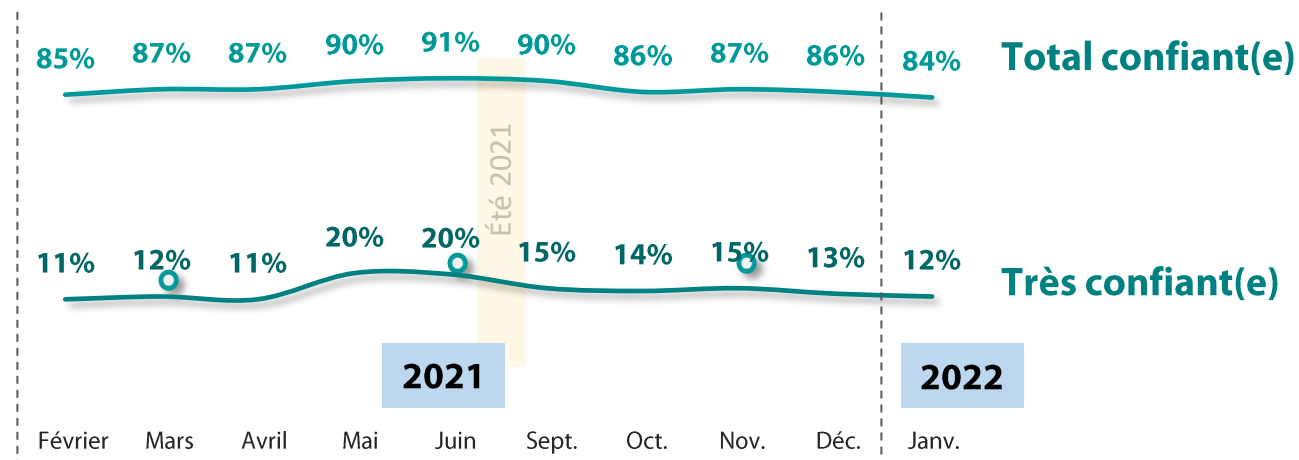
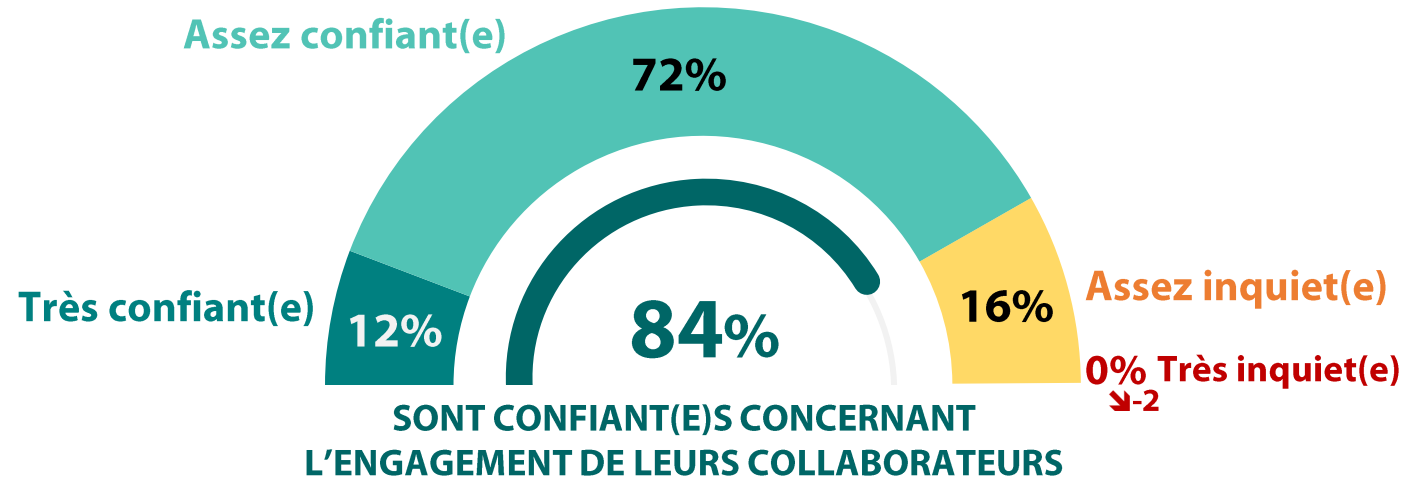
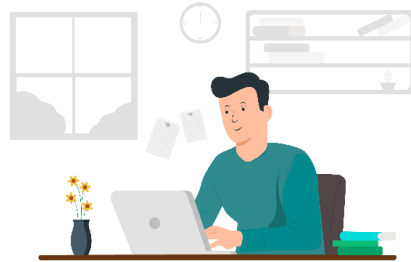
* Indicateur non mesuré en Avril 2020

“ L'engagement des collaborateurs



301 entreprises

Q5. Concernant l'engagement de vos collaborateurs (état d'esprit, motivation, implication), diriez-vous que vous êtes ... ?



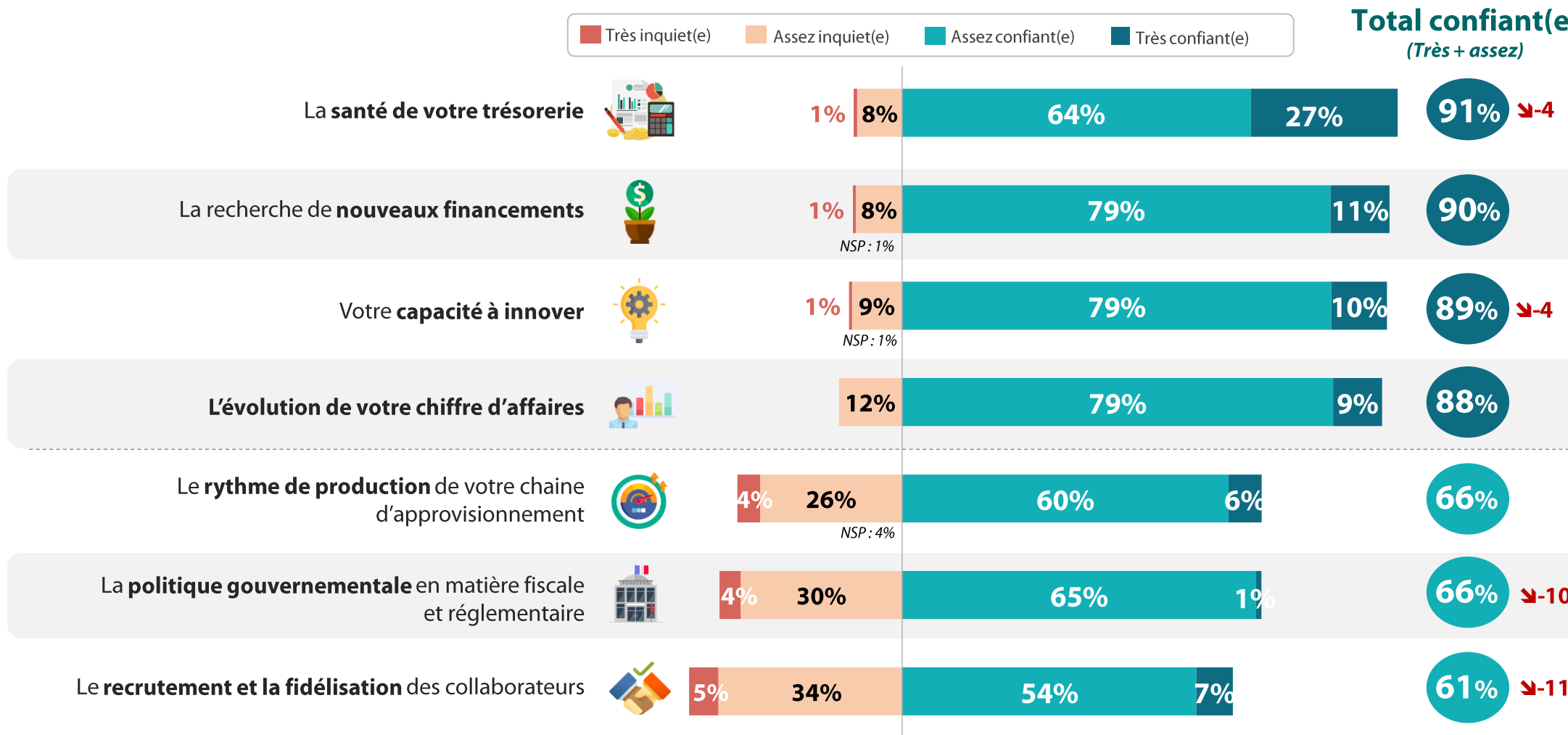


Le niveau de confiance vis-à-vis des enjeux



301 entreprises

Q6. Concernant les perspectives des 6 prochains mois, diriez-vous que vous êtes très confiant(e), assez confiant(e), assez inquiet(e), très inquiet(e), sur les enjeux suivants...





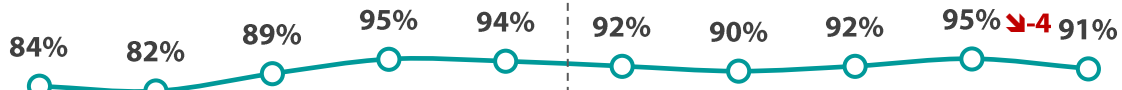
Le niveau de confiance vis-à-vis des enjeux



301 entreprises

Q6. Concernant les perspectives des 6 prochains mois, diriez-vous que vous êtes très confiant(e), assez confiant(e), assez inquiet(e), très inquiet(e), sur les enjeux suivants...

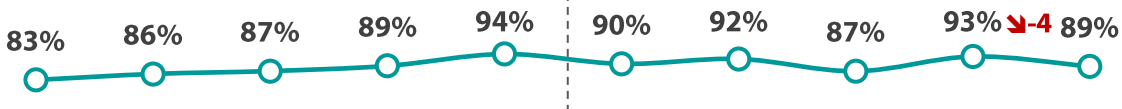
Total confiant(e)
(Très + assez)



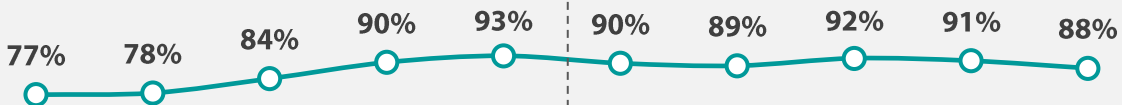
La **santé de votre trésorerie**



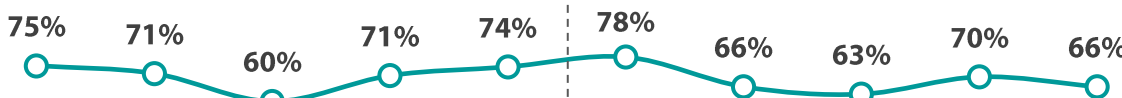
La recherche de **nouveaux financements**



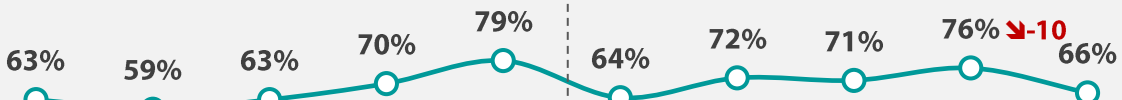
Votre **capacité à innover**



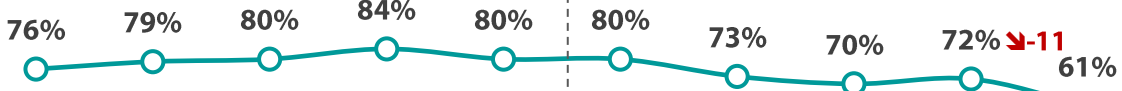
L'**évolution de votre chiffre d'affaires**



Le **rythme de production** de votre chaîne d'approvisionnement



La **politique gouvernementale** en matière fiscale et réglementaire



Le **recrutement et la fidélisation** des collaborateurs

Février Mars Avril Mai Juin Sept. Oct. Nov. Déc. Janv.

S1 2021

S2 2021

S1 2022



02

Profil de l'échantillon

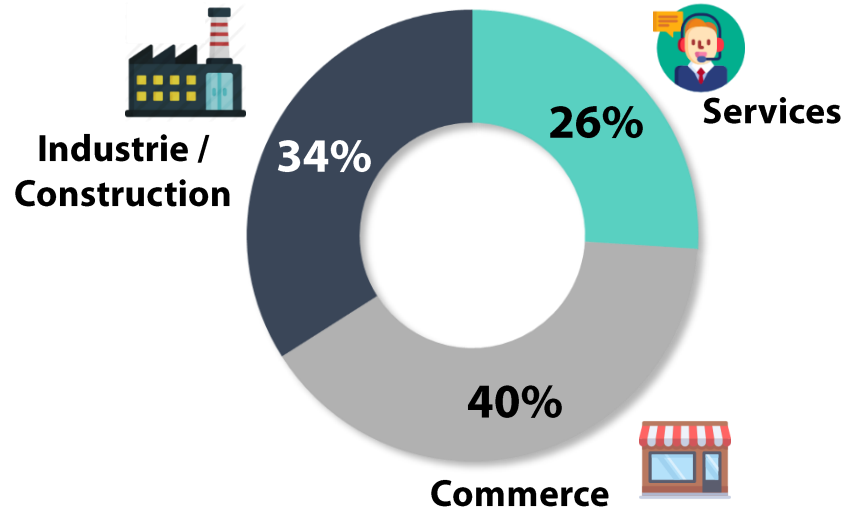


“ Profil de l'échantillon

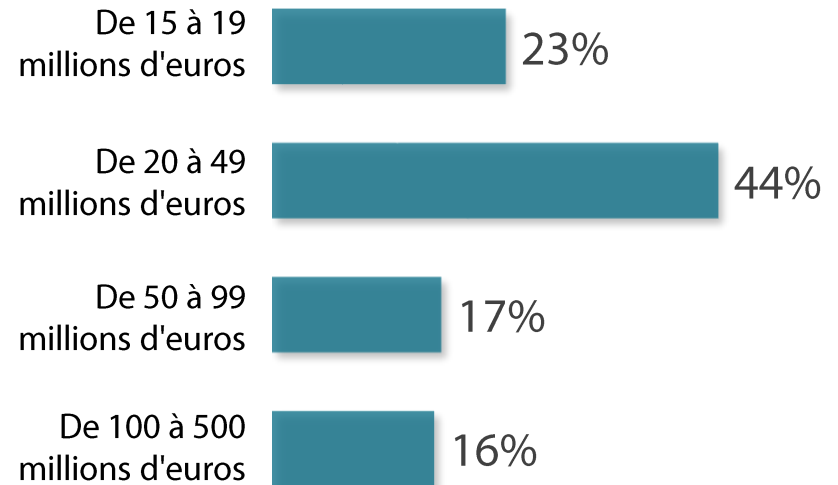


301 entreprises

S2. Secteur d'activité de l'entreprise



S3. Quel est approximativement le chiffre d'affaires que vous avez réalisé en 2020 en millions d'euros ?





RENDRE LE MONDE INTELLIGIBLE POUR AGIR AUJOURD'HUI ET IMAGINER DEMAIN

WE ARE DIGITAL !

Fondé en 2000 sur cette idée radicalement innovante pour l'époque, OpinionWay a été précurseur dans le renouvellement des pratiques de la profession des études marketing et d'opinion.

Forte d'une croissance continue depuis sa création, l'entreprise n'a eu de cesse de s'ouvrir vers de nouveaux horizons pour mieux adresser toutes les problématiques marketing et sociétales, en intégrant à ses méthodologies le Social Média Intelligence, l'exploitation de la smart data, les dynamiques créatives de co-construction, les approches communautaires et le storytelling.

Aujourd'hui OpinionWay poursuit sa dynamique de croissance en s'implantant géographiquement sur des zones à fort potentiel que sont l'Europe de l'Est et l'Afrique.

C'est la mission qui anime les collaborateurs d'OpinionWay et qui fonde la relation qu'ils tissent avec leurs clients.

Le plaisir ressenti à apporter les réponses aux questions qu'ils se posent, à réduire l'incertitude sur les décisions à prendre, à tracker les insights pertinents et à co-construire les solutions d'avenir, nourrit tous les projets sur lesquels ils interviennent.

Cet enthousiasme associé à un véritable goût pour l'innovation et la transmission expliquent que nos clients expriment une haute satisfaction après chaque collaboration - 8,9/10, et un fort taux de recommandation – 3,88/4.

Le plaisir, l'engagement et la stimulation intellectuelle sont les trois mantras de nos interventions.





RESTONS CONNECTÉS !

www.opinion-way.com



Envie d'aller plus loin ?

Recevez chaque semaine nos derniers résultats d'études dans votre boîte mail en vous abonnant à notre

[newsletter !](#)

“*opinionway*”

15 place de la République
75003 Paris

PARIS
CASABLANCA
ALGER
VARSOVIE
ABIDJAN

vos contacts

Stéphane Lefebvre-Mazurel

Directeur du pôle B2B, SmartCity & Inside
+33 1 81 81 83 48 / +33 6 76 92 66 43
slefebvre@opinion-way.com

Anatole Vignaux

Chef de projets
+33 1 81 81 83 15
avignaux@opinion-way.com